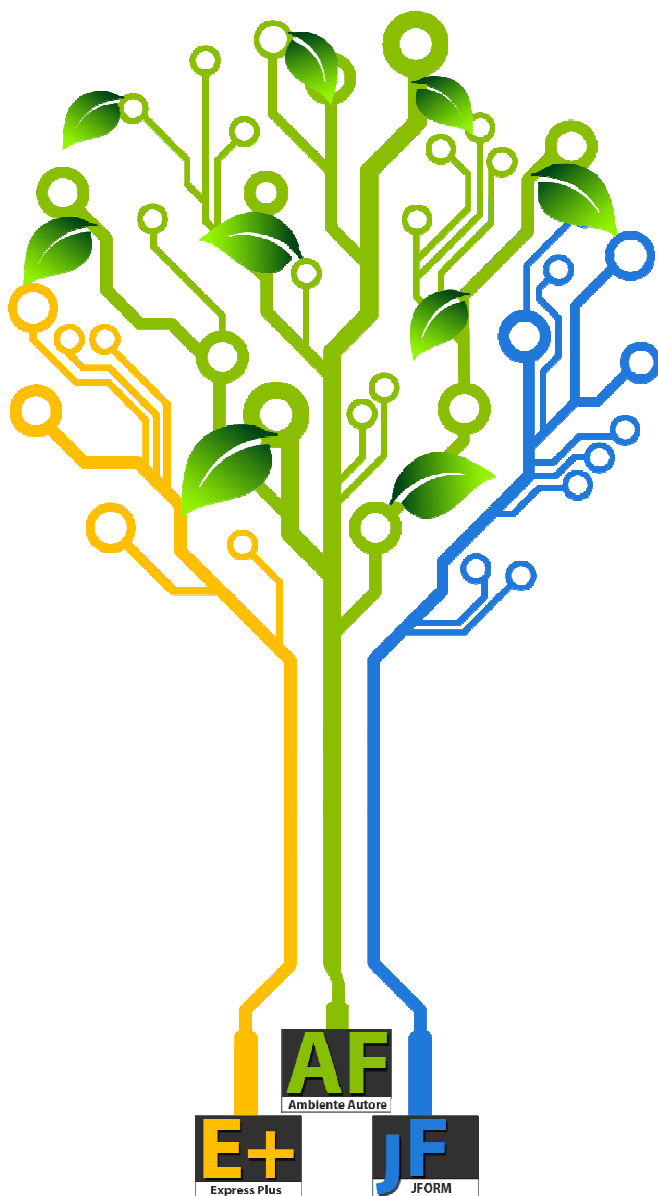




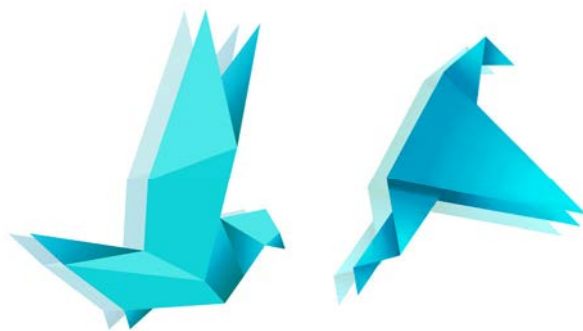
**Data  
to Draw**

I TUOI NUOVI STANDARD PER  
DOCUMENTI E COMUNICAZIONI  
MARKETING LIKE.



***jFORM le buone idee che fanno crescere***

# Supera i limiti della carta



Il processo di integrazione e gestione del documento informatico è oggi una realtà ormai consolidata, i processi PaperLess consentono di gestire la completa dematerializzazione delle comunicazioni e dei contratti con la clientela favorendo così la nascita di nuovi canali di vendita. Il documento informatico consente di superare quei vincoli legati ai costi della stampa su supporti fisici, che sino ad oggi hanno limitato le scelte grafiche nei contratti e nei documenti informativi.

STUDIO FORM ha il piacere di presentare il suo nuovo progetto DATA to DRAW, che vede il proprio know how in ambito ITC e della gestione dei documenti affiancarsi alle competenze in materia di grafica e comunicazione degli specialisti di Alfaimage.

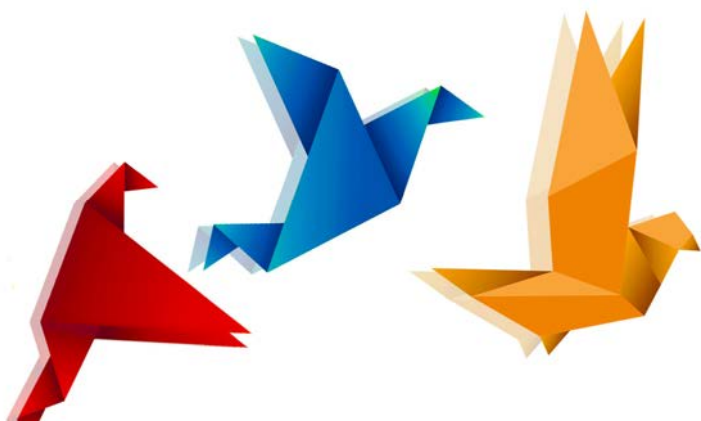
Il connubio di **queste competenze** permetterà di sposare le esigenze del marketing con i vincoli dettati dai sistemi informativi e dalle infrastrutture informatiche in generale, consentendo ai Clienti di ottenere il giusto equilibrio tra le performance delle applicazioni e l'utilizzo della grafica.

DATA to DRAW, un altro importante passo di STUDIO FORM, un nuovo servizio a valore aggiunto.

Cosa offriamo:

- *Linee guida sull'uso del Brand applicate a nuovi prodotti e ai servizi alla Clientela.*
- *Restyling modulistica.*
- *Ottimizzazione grafica delle immagini e dei templates al fine di ridurre il peso dei documenti.*
- *Realizzazione Brand Book per PA e Imprese.*

Sono passati 20 anni da quando Studio Form ha iniziato la sua attività il cui primo obiettivo fu l'eliminazione della stampa tipografica dei contratti e delle polizze. Questa prima intuizione e tante altre che sono seguite negli anni, hanno posizionato Studio FORM tra le realtà più aggiornate nel panorama prima Italiano e successivamente con presenze significative in Europa. Innovazione e semplificazione dei processi di comunicazione anche per la Pubblica Amministrazione.



...libera i colori.

# DD Data to Draw



DATA to DRAW è la sintesi tra testo e immagini per una comunicazione semplice ed efficace che attrae e interessa, dà forma alla sostanza.

Il partner ideale per sviluppare la forza del colore nel tuo Business.

**Comunichiamo innovando**

# Data to Draw per creare la tua modulistica

Form

**CD Data to Draw**  
Credit AG

**STANDARD FORM**  
for Personal Account

Place, Date, Nat number, Account deposit number

Existing account number, Time deposit account number

Savings account no., Period of notice

Previous account holder (in party for description)

Postal Address, Birthdate, Marital status, Birth name, Nationality, Phone Fax, Occupation / industry, Factbook account additional designation, Location tags

Foreigners properties:  
 Residents  
 Not Resident in England  
 Residents without England  
 Residents without Scotland  
e.g. foreign labor contractor  
 Account Deposit free  
 Account with deposit  
 Deposit without Account

1. Correspondence with the client

Extract date (does not apply to savings account):  
 Statement printers  
 Daily (daily statement)  
 weekly  
 2 x monthly 5th and 20th

Delivery:  
 Mailing

Business Card

**CD Data to Draw**

**Dr. Max Sloan**  
Marketing Manager  
Brand Communication & Marketing  
Corporate Identity

Westminster Bridge Road, Lambeth  
London, SE1 7UT,  
United Kingdom  
info.datatodraw@datatodraw.com

Phone 020 7679 2000  
Phone 020 8435 2030  
Fax 020 8113 4566  
Cell + 312 678 734 373

Compliments Card

**CD Data to Draw**

First and Last Name  
Company/Institution

With compliments  
Data to Draw

**CD Data to Draw**

Logo oriented

DATA to DRAW segue ogni fase del processo di progettazione dei moduli, una consulenza attenta per accompagnare il cliente verso le soluzioni migliori. Ideazione di nuovi marchi, Brand Book per la modulistica contrattuale, comunicazioni e reportistica in generale.

